

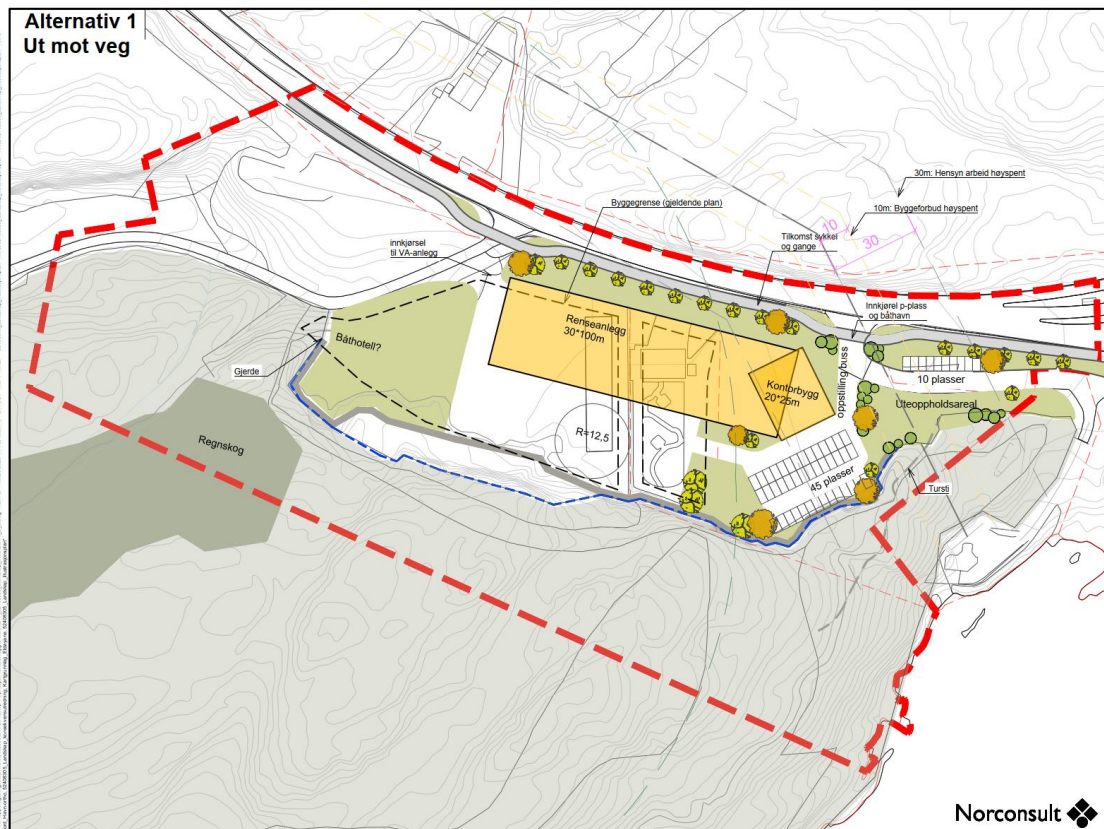


FOR-020 Alternativsvurderinger av plasseringer av renseanlegget

2026-01-30

Alternativ 1

Reinseanlegg ut mot veg.



Fordelar og ulemper

ARK/ LARK:

Fordelar

- Alt av fasadeportar og driftsaktivitet/ utstyr utandørs blir «skjult» bak reinseanlegget (sett frå veg)
- God plass for manøvrering bak/sør for reinseanlegg
- Bygget skjular den utsprengde skjeringa bak reinseanlegget (sett frå veg)
- Lite behov for sprenging gir lite fyllitt som må deponerast.
- Kontorbygg får godt lysinnslepp for alle etasjar og god utsikt mot fjord.
- Bygget er plassert så langt unna regnskog og område med gul pærelav som mogeleg

Ulemper

- Høgt bygg nær veg kan virke ruvande mot veg.
- Kjem utanfor byggegrense i eksisterande plan

VA:

Fordelar

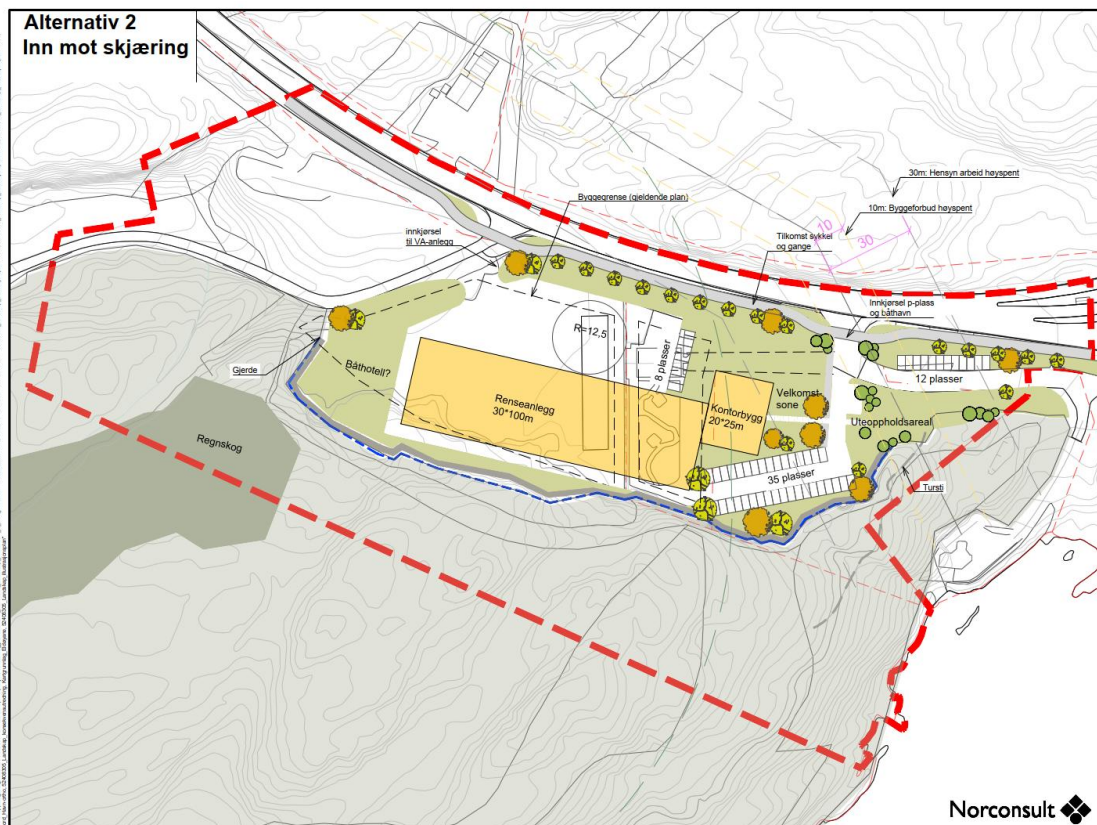
- Tilkomst til bygget på alle sider for vedlikehald
- Mulig med "enkel" utviding mot sør-aust ved behov

Ulemper

- Kan vere noko problematisk med innløspumpesump i høve til veg
- Vanskeligare å nytte fasade i nord

Alternativ 2

Reinseanlegg inn mot skjering.



Fordelar og ulemper

ARK/ LARK:

Fordelar

- God plass til manøvrering på framsida / nordsida
- Bygget skjuler utsprengd skjering i bakkant (sett frå veg)
- Lite behov for sprenging gir lite fyllitt som må deponerast.
- Stort samanhengande og solrikt uteareal - får uteareal som er borte frå skjering og område rett under høgspent.

Ulemper

- Alt av fasadeportar og driftsaktivitet/ utstyr utandørs blir veldig synleg frå veg
- Kontorbygg har redusert utsikt og lysinnslepp i høve til alternativ 1
- Bygget står nærare regnskog og område med gul pærelav enn i alternativ 1

VA:

Fordelar

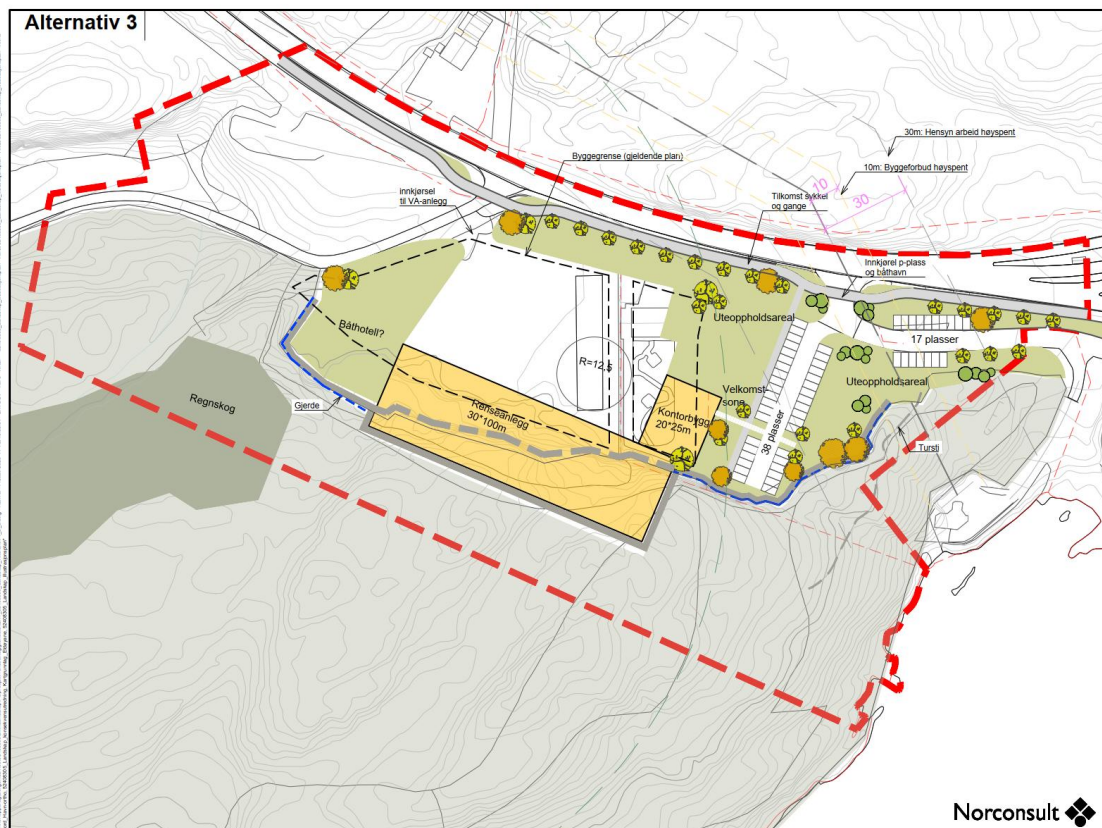
- Muleg med enkle utkøyningar i nord
- Muleg med utviding i aust ved behov

Ulemper

- Ikkje gjennomkøyning for lastebil

Alternativ 3

Reinseanlegg sprengt inn i fjell.



Fordelar og ulemper

ARK/ LARK:

Fordelar:

- Noko utsikt mot fjord frå kontorbygg
- Veldig god plass for driftsaktivitet og manøvrering framanfor/ nord for reinseanlegget
- God avstand frå høgspenteledning
- Stort samanhengande og mest solrikt uteareal. Får uteareal som er borte frå skjering og område rett under høgspenst.

Ulemper

- Kan kome i konflikt med regnskog og område med gul pærelav (Avskoging vil kunne auke lysinnstråling og føre til uttørking som igjen vil kunne påverke regnskogsområde og gul pærelav negativt). Mykje terreng må bearbeidast.
- Ikkje ubetydeleg mengde fyllitt som må deponerast pga. Sprenging
- Alt av driftsaktivitet, fasadeportar og utstyr blir veldig synleg frå veg

VA:

Fordelar

- Kan potensielt behalde eksisterande slamavskiljar i byggefase.

Ulemper:

- Vanskeleg med evt, framtidig utviding av reinseanlegget (fordyrande)
- Vanskeleg tilkomst for vedlikehald til alle bygget sine sider

Konklusjon

- ▶ Alternativ 1 er anbefalt, i hovudsak fordi ein med dette alternativet:
 - Kjem i minst konflikt med regnskog og område for gul pærelav
 - Kan skjule alt av fasadeportar og driftsaktivitet/utstyr utandørs bak reinseanlegget (sett frå veg)

I tillegg slepp ein i liten grad å deponere fyllitt.



Every day we improve everyday life